

radioFH!



radioFH! ist das Campus-Radio der Fachhochschule Südwestfalen Standort Meschede und ist im Stadtgebiet Meschede auf der UKW-Frequenz 94,7 MHz rund um die Uhr zu empfangen. Es erfreut sich dabei zunehmender Beliebtheit.

Die Programminhalte werden überwiegend

in Seminaren erstellt, die zum Studienschwerpunkt »Medientechnik« angeboten werden. Projekt- und Bachelorarbeiten beschäftigen sich mit Livesendungen, Außenübertragungen, Ausbreitungsuntersuchungen u. ä.

Die Redaktion von radioFH! ist auch verantwortlich für eine einstündige monatliche Sendung, die jeden dritten Sonntag im Monat im Rahmen des Bürgerfunks auf Radio Sauerland ausgestrahlt wird (Hochschulradio). Themen in und um die Hochschule werden gerne von uns aufgegriffen. Alle Professor/-innen, Mitarbeiter/-innen und Studierende sind eingeladen, uns auf interessante Themen hinzuweisen, über die wir gerne berichten.

radioFH!

Gute Laune – keine Werbung!
UKW 94,7 MHz
www.radioFH.de

Ansprechpartner

Produktion

Dipl.-Ing. Eckhard Stoll
Künstlerischer Leiter
Chefredakteur radioFH!
Raum MF/5
Tel. 0291 9910-4164
stoll.eckhard@fh-swf.de

Technik

Dipl.-Ing. (FH) Jens Briel
Technischer Leiter
Raum 1.3.21
Tel. 0291 9910-4292
briel.jens@fh-swf.de

Service und Ausleihe

Sven Hoheisel
Service Leiter
Raum 1.1.16
Tel. 0291 9910-4298
hoheisel.sven@fh-swf.de

E-Learning Produktion

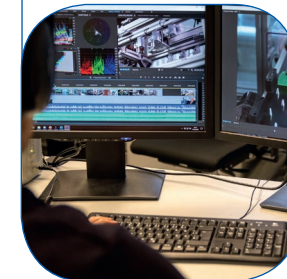
Roman Adler B.F.A.
Videoproducer
Raum MF/3 (Villa)
Tel. 0291 9910-4136
adler.roman@fh-swf.de

Thies Grünewald M.A.
Animation/3D
Raum MF/3 (Villa)
Tel. 0291 9910-4137
gruenewald.thies@fh-swf.de

Fachhochschule Südwestfalen
AVMZ
Lindenstraße 53
59872 Meschede

AVMZ

AudioVisuellesMedienZentrum



Produktion

Beratung

Wir unterstützen Studierende und Dozenten bei medientechnischen Produktionen.

- Kamera und Videoaufzeichnungen
- Dramaturgie und Regie
- Videoschnitt und Multimedia
- Tonaufzeichnung und Sprachaufnahmen
- Audioschnitt und Nachbearbeitung von Ton
- Aufbereitungen für das Internet



Veranstaltungs- mitschnitte

Veranstaltungen wie KinderUni, Roboterwettbewerb, Neujahrsempfang und Absolventenfeier werden von uns medientechnisch begleitet, sei es durch Übertragungen auf Großbildleinwände oder Mitschnitte und Nachbearbeitungen für DVD oder Internet.

Medienproduktionen und E-Learning

Das Medienzentrum produziert Audio- und Video-Beiträge für verschiedene Bereiche der Hochschule. Im Rahmen des Hochschulmarketings stellen wir z. B. Studiengänge, Forschungsschwerpunkte und Projektergebnisse vor. Im Bereich E-Learning werden Lehrfilme, Animationen, Tutorials und andere Formate für die Lehre mit und für die Dozenten konzipiert und produziert.

Technik



Beschaffung & Wartung

Unsere Technik wird von uns getestet und gewartet. Aus den Anforderungen für die Lehre erweitern wir ständig unser Angebot.

Technische Beratung und Konzeptionen

Bei der Einrichtung von Hörsälen, Laboren oder anderen Räumlichkeiten planen wir die Medienausstattung von der Gerätetechnik bis zu den Montagestellen, Leitungen und Schnittstellen. Wir beraten bei Anschaffungen von technischen Geräten wie Beamer, Mikrofone, Tonanlagen usw.

Ausleihe

Studierende und Lehrende haben die Möglichkeit, medientechnisches Equipment wie Kameras, Stative, Mikrofone, Aufzeichnungsgeräte, Beamer usw. für ihre Projekte auszuleihen.



Service

Technischer Service und Beratung

Für Vorlesungen und Seminare besteht oft Bedarf an technischem Service (Notebooks, Mikrofonanlage, Kabel usw.). Wir unterstützen unkompliziert und installieren auch kurzfristig Geräte oder tauschen defekte Kabel. Für Personen mit Handicap steht unterstützende Technik zur Verfügung.

Technischer Aufbau und Betreuung bei Sonderveranstaltungen

Das Medienzentrum begleitet Veranstaltungen in der FH, wie Fachtagungen, Ausstellungen usw. Es stellt Technik zur Verfügung und sorgt für den Aufbau und die reibungslose Funktion. Ferner sind wir Ansprechpartner für externe Dienstleister.

Gerätekontrolle, Bestandsaufnahme, Sicherheitsprüfung

In regelmäßigen Abständen finden Gerätekontrollen und Sicherheitsprüfungen statt. Schutzleiterprüfungen, Isolationsmessungen und Hochspannungsprüfungen dienen der Sicherheit und sind ein vorbeugender Schutz vor Stromunfällen und Bränden.

